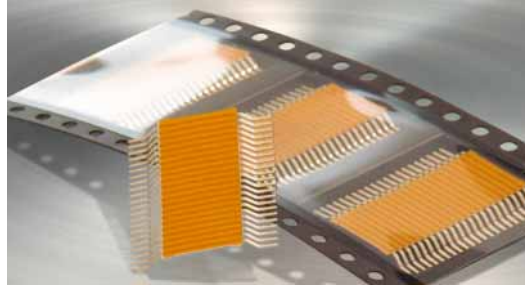




PANTA[®] SMD



PRODUKTBESCHREIBUNG

Das PANTA SMD SYSTEM ist speziell für den Einsatz auf Leiterplatten in Sandwichbauform oder für elektronische Verbindungen von Leiterplatten in verschiedenen Einbaulagen konzipiert. Es bietet dem Anwender eine Vielzahl von Anordnungsmöglichkeiten im elektronischen Gerätebau.

- ▶ kostengünstige Verbindungstechnik als Alternative zu z. B. gefrästen und starr-flexiblen Leiterplatten
- ▶ Realisierung spezieller Baumraumsituationen
- ▶ große Temperaturbeständigkeit
- ▶ Bestückung durch SMD-Automaten
- ▶ Reflow lötfähig
- ▶ nachträgliches Abwinkeln der verbundenen Leiterplatten von bis zu 180° möglich (siehe Abb. 2)

MERKMALE

- ▶ lieferbar im Raster 0,93 mm
- ▶ Überbrückungslänge 11,2 mm
- ▶ Gesamtlänge 15,2 mm
- ▶ Polzahlen 6-25-polig
- ▶ Verpackungseinheit 1500 Stück auf Leihspule
- ▶ Sonderraster und weitere Polzahlen auf Anfrage
- ▶ kundenspezifische SMD-Lösungen sind möglich.



Abb. 1 | Bestückungslage

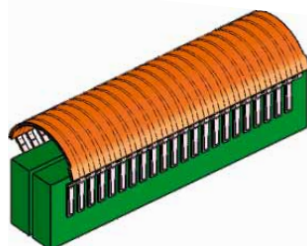


Abb. 2 | mögliche Einbausituation 180°

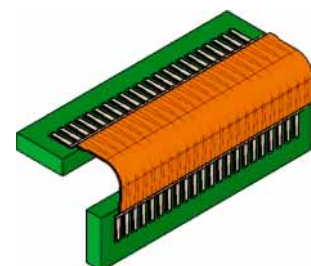
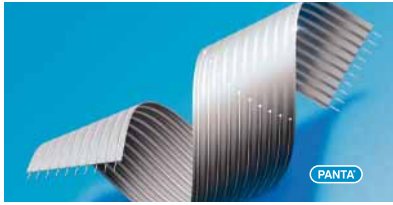


Abb. 3 | mögliche Einbausituation 90°



**PANTA®
SMD**



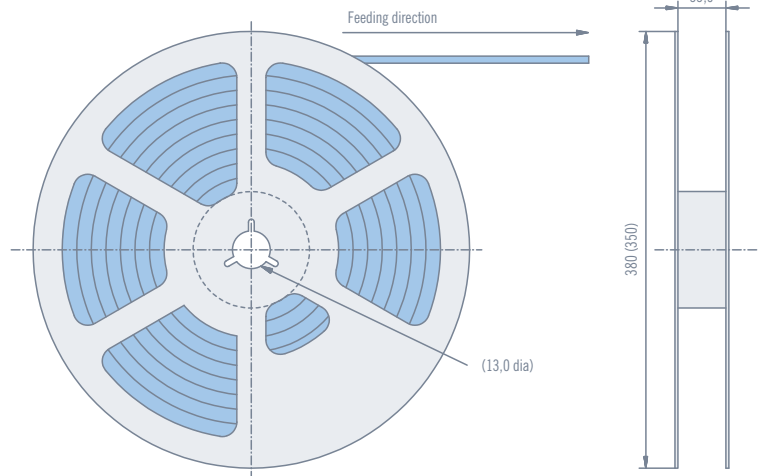
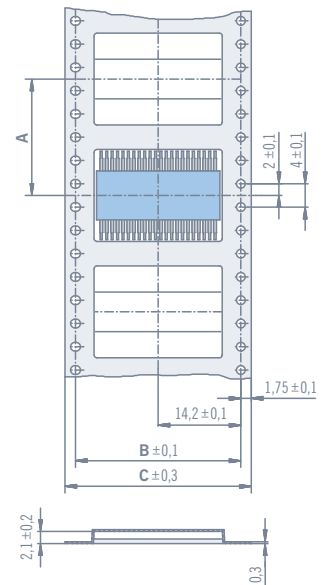
BESTELLSCHLÜSSEL

Polzahl	Raster z.B. 0,93 mm	Isolationslänge z.B. 8,3 mm
SMD - 22 - 093 - K - 083 -	□	
Isolationsmaterial K = Polyimid		Spezial Sonderausführungen auf Kundenwunsch, Zeichnung erforderlich

TECHNISCHE DATEN

Raster	mm	0,93
Polzahl max.		6 bis 25
Isolationsmaterial		Polyimid-Folie 25 µm + Kleber
Isolationswiderstand	Ω	10 ⁸
Koplanarität	mm	0,15
min. Biegeradius	mm	2,0
max. Biegewechsel		20 mal 135°
Leiterwerkstoff		Cu 150 µm SN
Strombelastbarkeit bei 20°	A	2*
Löttemperatur	°C/sec.	260/10 reflow lötfähig
Betriebstemperatur	°C	-40°C bis +125°C

*nach DIN EN 60512-5-2





PANTA®



SUMIDA flexible connections GmbH
Agathe-Zeis-Straße 5 · D-01454 Radeberg · Germany
Telefon +49 3528 404030 · Telefax +49 3528 404040
infoflexible@eu.sumida.com · www.sumida-flexcon.com

