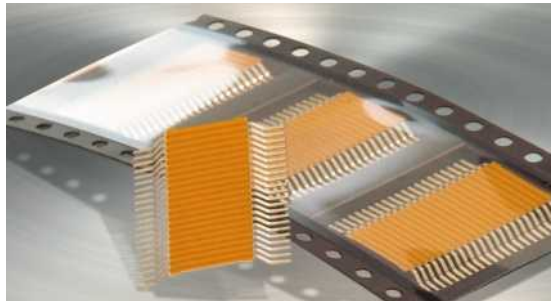




PANTA[®] SMD



PRODUKTBESCHREIBUNG

Das PANTA SMD SYSTEM ermöglicht eine flexible Verbindung von Leiterplatten. Die Bauteile sind als SMD Bauteile ausgelegt und können so bei der Bestückung der Leiterplatten direkt durch "Pick & Place" aufgesetzt werden und anschließend den Lötprozess durchlaufen. Dadurch entfällt ein nachträgliches Aufbringen und Löten der Bauteile.

VORTEILE

- ▶ Bestückung durch SMD Automaten (Pick & Place)
- ▶ Reflow lötfähig
- ▶ Nachträgliches Abwinkeln der verbundenen Leiterplatten bis zu 180° möglich (siehe Abb. 2)
- ▶ Einsatz auf allen Leiterplatten (Single und Multilayer) möglich
- ▶ Betriebstemperatur bis 125°C
- ▶ Kein zusätzlicher Bestückungsaufwand und Lötprozess erforderlich
- ▶ Kostengünstige Lösung als Alternative zu Starrflex Leiterplatten
- ▶ Bessere Flexibilität und Bruchsicherheit gegenüber stufengefrästen Leiterplatten

MERKMALE

- ▶ lieferbar im Raster 0,93 mm
- ▶ Überbrückungslänge 11,2 mm
- ▶ Gesamtlänge 15,2 mm
- ▶ Polzahlen: 4 - 25
- ▶ Verpackungseinheit 1500 Stück auf Leihspule
- ▶ Sonderraster und weitere Polzahlen auf Anfrage
- ▶ kundenspezifische SMD-Lösungen sind möglich



Abb. 1 | Bestückungslage

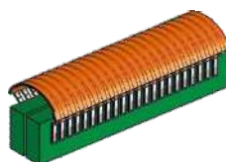


Abb. 2 | mögliche Einbausituation 180°

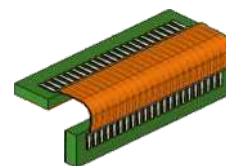


Abb. 3 | mögliche Einbausituation 90°



PANTA®

SMD

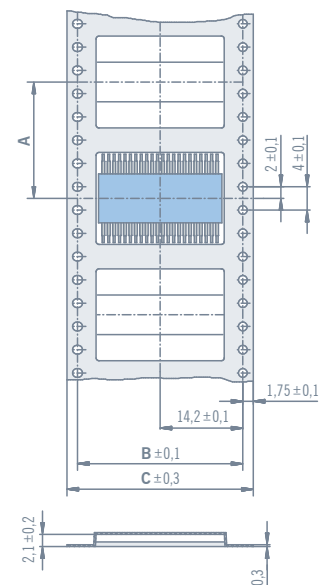


BESTELLSCHLÜSSEL

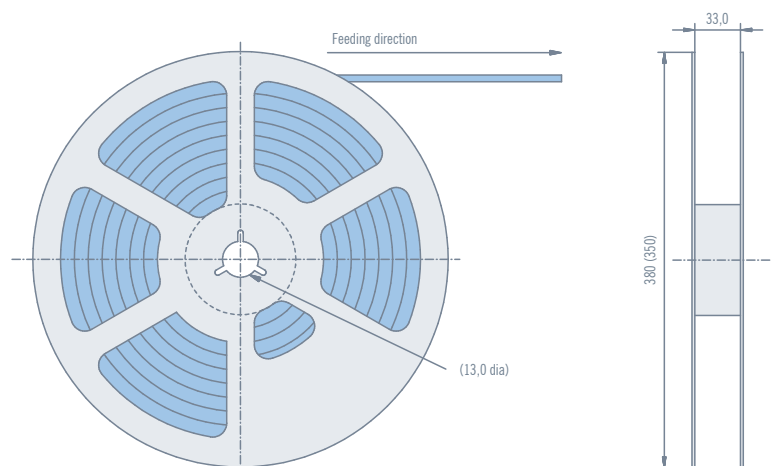
	Polzahl	Raster z. B. 0,93 mm	Isolationslänge z. B. 8,3 mm
SMD - 22 - 093 - K - 083 - □			
		Isolationsmaterial K = Polyimid N = Aramid- faser	Spezial Sonderausfüh- rungen auf Kundenwunsch, Zeichnung erforderlich

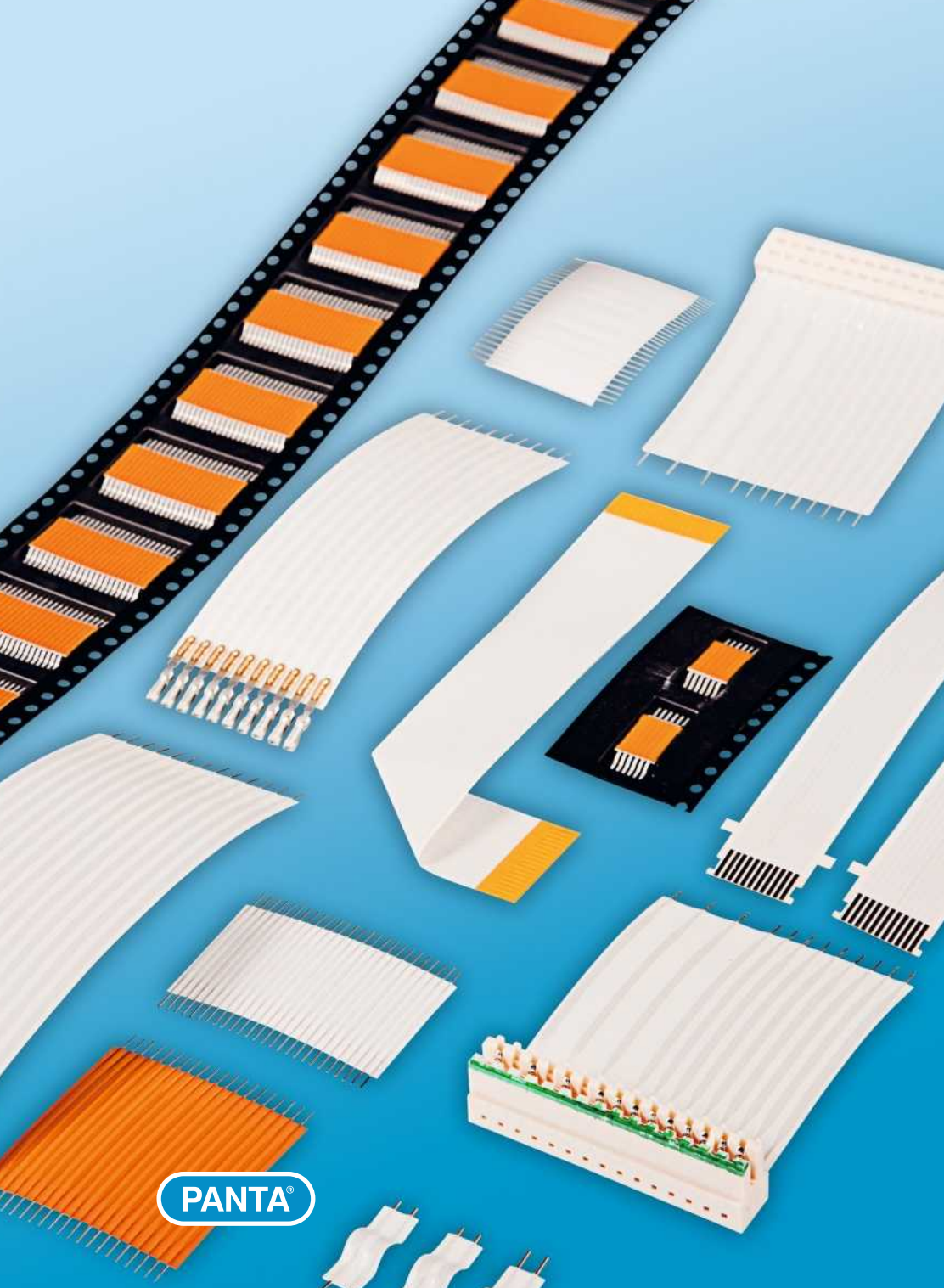
TECHNISCHE DATEN

Raster	mm	0,93
Polzahl		4 - 25
Isolationswiderstand	Ω	10^8
Koplanarität	mm	0,15
min. Biegeradius	mm	2,0
max. Biegewechsel		5 mal 135°
Leiterwerkstoff		Cu 150 μ m Sn
Strombelastbarkeit bei 20°	A	2 (nach DIN EN 60512-5-2)
Lötwärmebeständigkeit	°C/sec.	IPC / JEDEC J-STD 020 D
Empfohlenes Reflow Profil		DIN EN 61760
Betriebstemperatur	°C	-40°C bis +125°C



Beispiele für Verpackung





SUMIDA flexible connections GmbH
Agathe-Zeis-Straße 5 · D-01454 Radeberg · Germany
Telefon +49 3528 404030 · Telefax +49 3528 404040
infoflexible@eu.sumida.com · www.sumida-flexcon.com