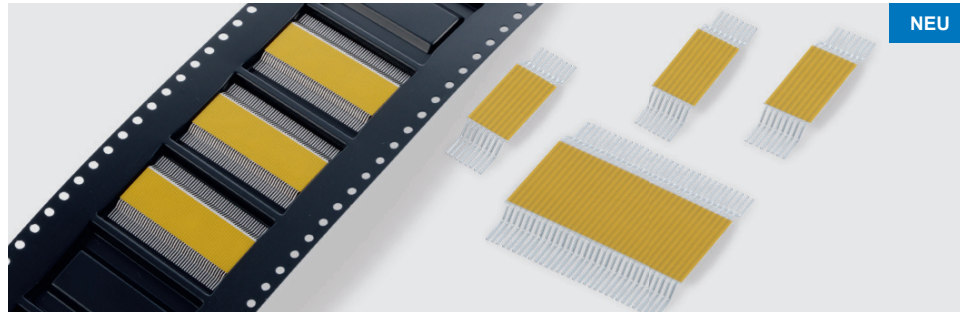


PANTA[®] SMD 0,50 mm Raster

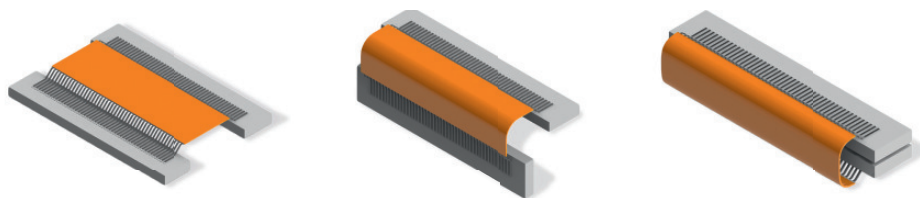


Die PANTA[®] SMD-JUMPER im Raster 0,5 mm werden als flexible Leiterplattenverbinder zwischen PCB's mit hoher Packungsdichte in Sandwichbauform oder in anderen gewinkelten Einbaulagen eingesetzt.

VORTEILE

- Hohe Flexibilität und Biegewechselfestigkeit
- Ermöglicht eine Vielzahl an Anordnungsmöglichkeiten von PCB's im elektronischen Gerätebau
- Kostengünstige Verbindungstechnik als Alternative zu z. B. gefrästen und starrflexiblen PCB's
- Hohe Temperaturbeständigkeit
- Automatische Bestückbarkeit im Pick & Place Prozess
- Reflowfähig (Pb-frei, empfohlenes Reflow-Profil nach DIN EN 61760)
- Nachträgliches Abwinkeln der verbundenen PCB's von bis zu 180° möglich

BEISPIELE EINBAUSITUATIONEN

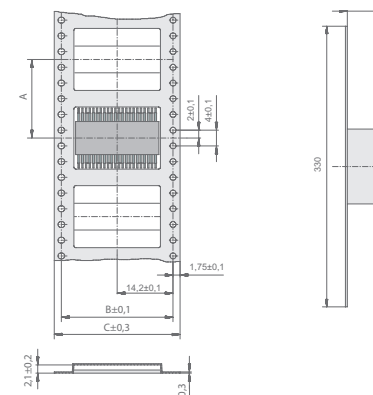
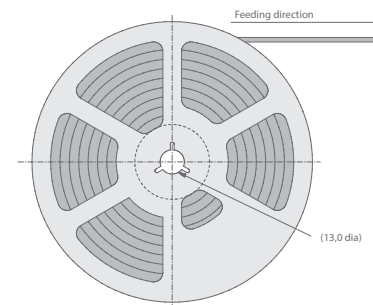


MERKMALE

- Raster 0,5 mm
- Polzahlen von 8 bis 32 (Größe auf Anfrage)
- Überbrückungslänge 10,8 mm (von Pad zu Pad)
- Gesamtlänge 15,2 mm
- Betriebstemperatur von -40 °C bis +125 °C
- Strombelastbarkeit 1 A @ 20 °C (nach DIN EN 60512-5-2)
- Verpackungseinheit mindestens 1.500 Stück im Blister auf Spule

Bitte fragen Sie nach unseren [Verarbeitungshinweisen für PANTA[®] SMD](#).

Raster z. B. 0,50 mm		Isolationslänge z. B. 8,3 mm	
SMD - 22 - 050 - K - 081 -			
Polzahl		Isolationsmaterial K = Polyimid	Spezial Sonderausführungen auf Kundenwunsch, Zeichnung erforderlich



TECHNISCHE DATEN

Raster (mm)	0,50
Polzahl max.	8 - 32
Isolationswiderstand (Ω)	50 [°]
Koplanarität (mm)	0,15
Min. Biegeradius (mm)	2,0
Max. Biegewechsel	5 mal 135°
Leiterwerkstoff	Cu 100 μm + NiSn
Strombelastbarkeit bei 20° (A)	1 A (nach DIN EN 60512-5-2)
Lötwärmebeständigkeit (°C/sec.)	IPC/JEDEC J-STD 020 D
Betriebstemperatur (°C)	-40°C bis +125°C

Weitere Ausführungen auf Anfrage.